

Si acudes presencialmente a la EOI para formalizar tu solicitud recuerda lo siguiente:



E.O.I. Sierra Morena
La Carolina, Jaén

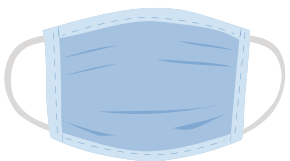
Así será el proceso



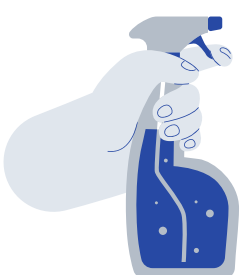
Sólo podrá acudir una persona por trámite.



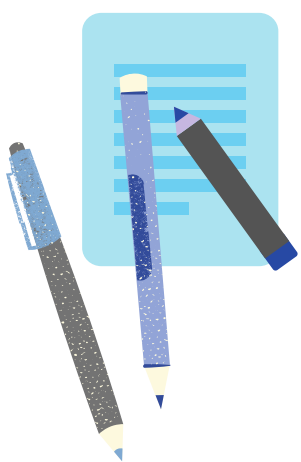
Las personas que acudan deberán haber solicitado cita previa



Recuerda ir con mascarilla.
El personal te recibirá con todas las medidas de protección y seguridad.



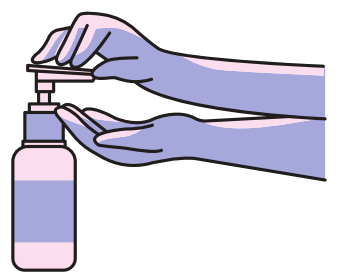
El personal de limpieza de la EOI realizará una desinfección antes de que seas atendido/a



Recogerás y entregarás la documentación sin tener contacto físico con la persona que atiende. Lleva la documentación cumplimentada de casa y **LLEVA TU PROPIO BOLÍGRAFO.**

ADEMÁS..

Deberás limpiar tus manos con hidroalcohol al acceder al centro



Mantén la distancia social con otras personas.

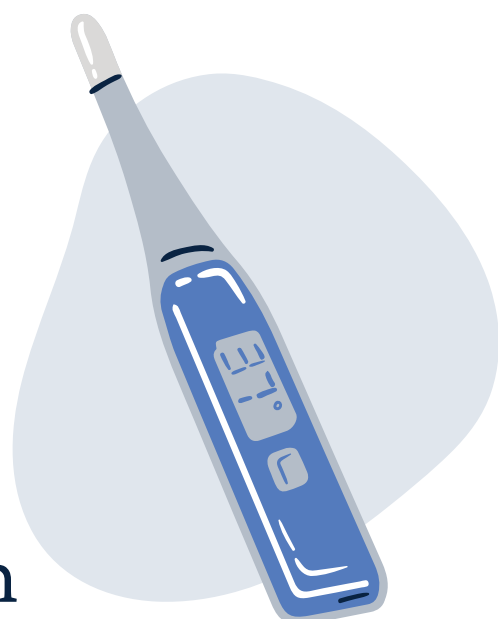


Permanece en el centro el tiempo indispensable



Quédate en casa si...

- Te sientes mal.
- Alguno de los familiares con quien convives está enfermo.



Puedes hacer tu solicitud de forma teletramitada

Lo podrás hacer a través de la Secretaria Virtual de los centros docentes o bien enviando toda la documentación al correo **23700232.edu@eoilacarolina.net**

WWW.EOILACAROLINA.NET



Junta de Andalucía